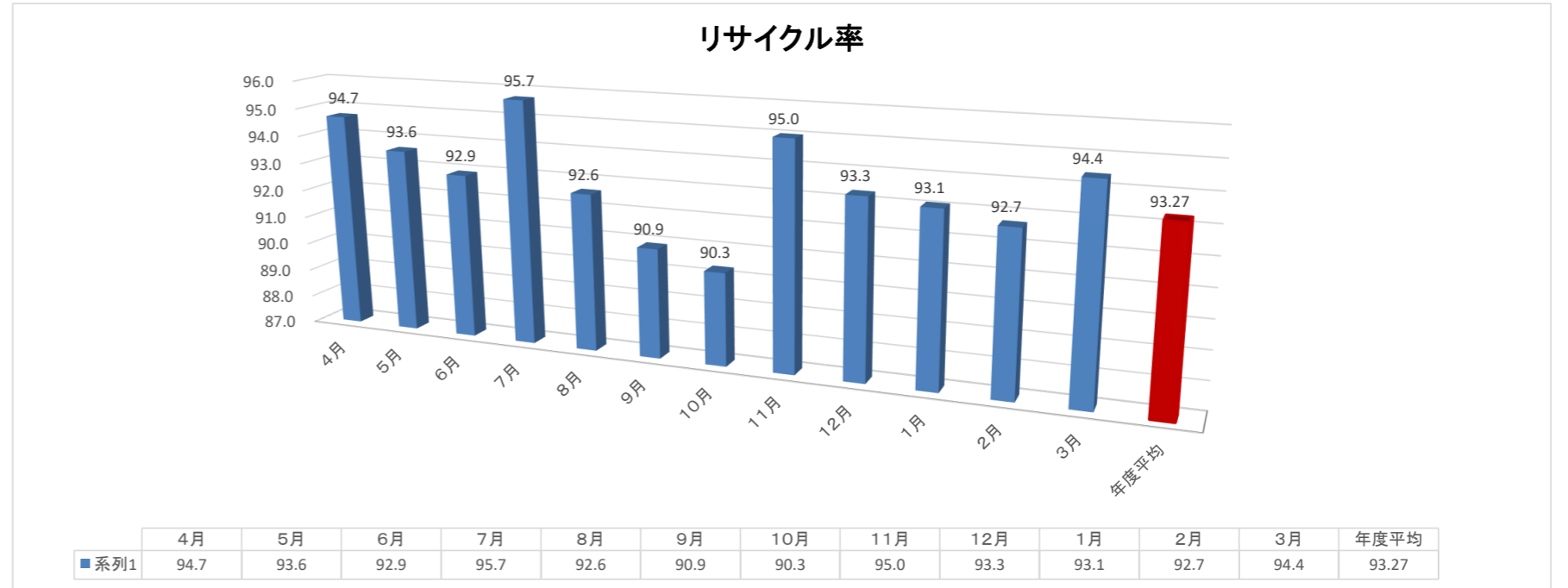


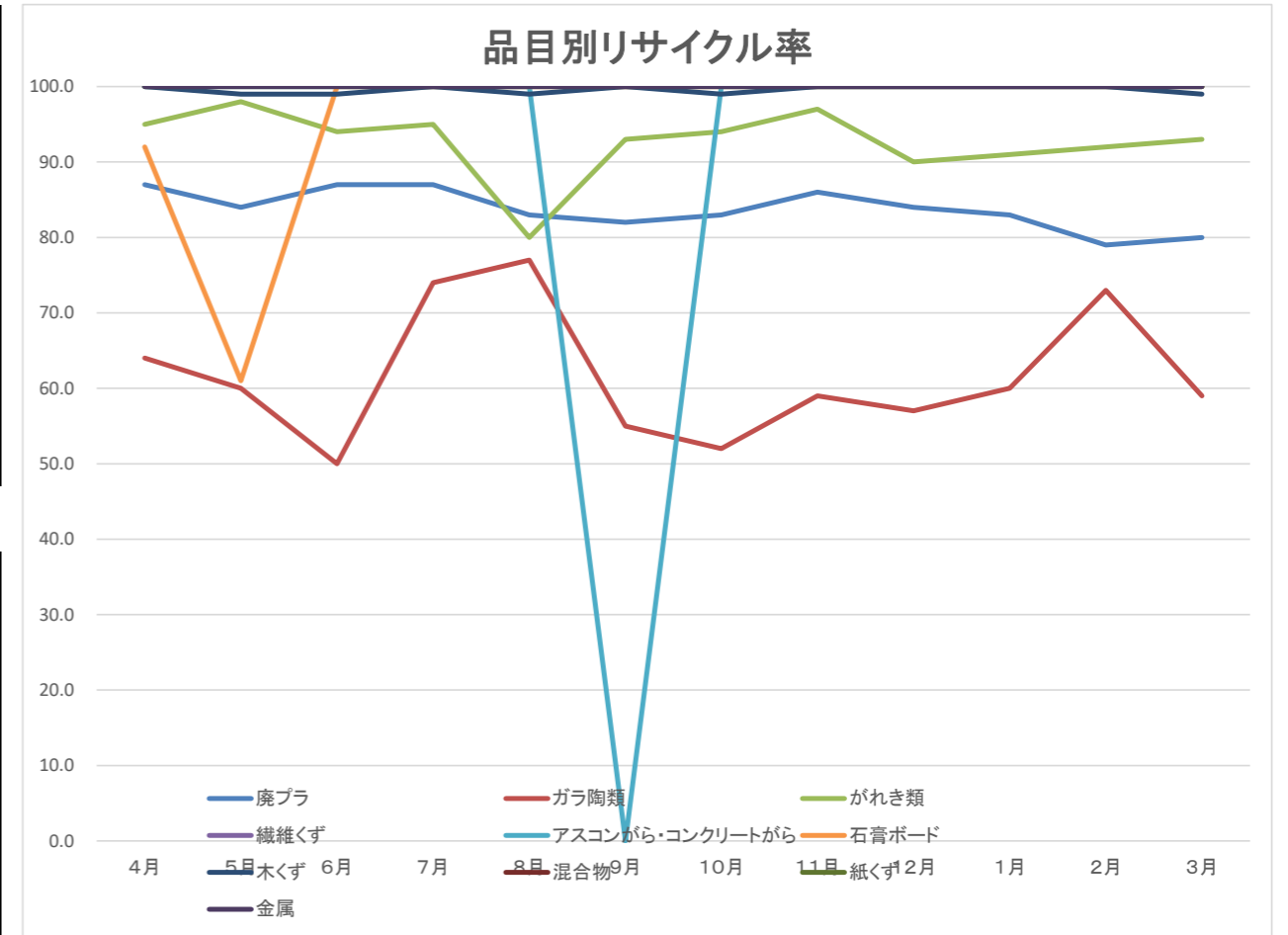
令和3年度リサイクル率

	搬入量	搬出量	リサイクル重量	リサイクル率
4月	241,540	116,720	228,831	94.7
5月	220,060	108,820	205,982	93.6
6月	142,570	67,150	132,381	92.9
7月	127,200	53,081	121,700	95.7
8月	141,070	67,660	130,616	92.6
9月	182,417	71,170	165,882	90.9
10月	230,405	134,850	208,073	90.3
11月	197,222	101,302	180,317	95.0
12月	194,110	91,562	181,131	93.3
1月	143,733	54,530	133,828	93.1
2月	138,634	65,580	128,445	92.7
3月	245,142	113,850	231,345	94.4
年度平均	183,675	87,190	170,711	93.27
	2,204,103	1,046,275	2,048,531	



品目によるリサイクル率

	廃プラ	ガラス陶類	がれき類	繊維くず	アスコンがら・コンクリートがら	石膏ボード	木くず	混合物	紙くず	金属
4月	87.0	64.0	95.0		100.0	92.0	100.0		100.0	100.0
5月	84.0	60.0	98.0		100.0	61.0	99.0		100.0	100.0
6月	87.0	50.0	94.0		100.0	100.0	99.0		100.0	100.0
7月	87.0	74.0	95.0		100.0	100.0	100.0		100.0	100.0
8月	83.0	77.0	80.0		100.0	100.0	99.0		100.0	100.0
9月	82.0	55.0	93.0		0.0	100.0	100.0		100.0	100.0
10月	83.0	52.0	94.0		100.0	100.0	99.0	65.0	100.0	100.0
11月	86.0	59.0	97.0		100.0	100.0	100.0		100.0	100.0
12月	84.0	57.0	90.0		100.0	100.0	100.0		100.0	100.0
1月	83.0	60.0	91.0		100.0	100.0	100.0		100.0	100.0
2月	79.0	73.0	92.0		100.0	100.0	100.0		100.0	100.0
3月	80.0	59.0	93.0		100.0	100.0	99.0		100.0	100.0
年度平均	84	62	93	#DIV/0!	92	96	100	65	100	100



総搬入量	廃プラ	ガラス陶磁器	がれき類	繊維くず	アスコンがら・コンクリートがら	石膏ボード	木くず	混合物	紙くず	金属
4月	46,160	10,540	14,690		5,260	26,450	17,150		4,800	116,490
5月	33,905	6,700	20,680		1,400	14,230	13,900		3,100	126,145
6月	37,590	9,750	7,360		1,320	4,050	14,650		2,710	65,140
7月	32,350	4,570	3,470		290	3,650	12,620		3,790	66,460
8月	33,370	4,440	17,370		2,900	5,240	9,830		3,740	64,180
9月	57,800	10,807	12,330		0	1,520	13,370		4,030	82,560
10月	66,270	18,765	17,570		11,600	180	10,590	1,800	12,700	90,930
11月	42,770	6,712	33,330		9,750	720	16,430		7,330	80,180
12月	53,410	6,260	16,020		1,130	490	16,990		5,250	94,560
1月	34,810	8,973	2,870		570	3,180	7,830		2,340	83,160
2月	41,055	3,504	8,270		580	940	13,440		3,720	67,125
3月	50,590	6,732	14,160		11,670	660	21,580		6,240	133,510

2,204,103