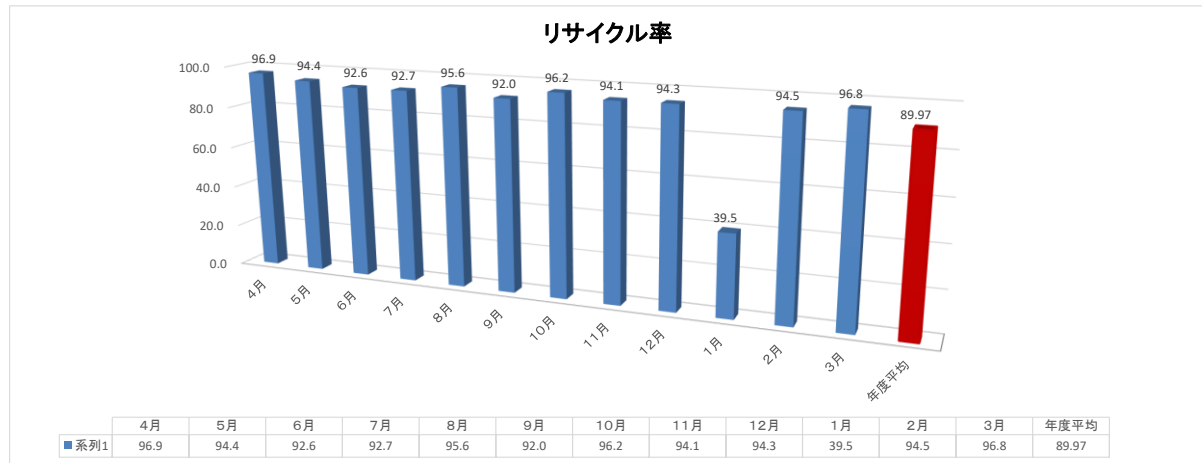


Hayafune 令和4年度リサイクル率

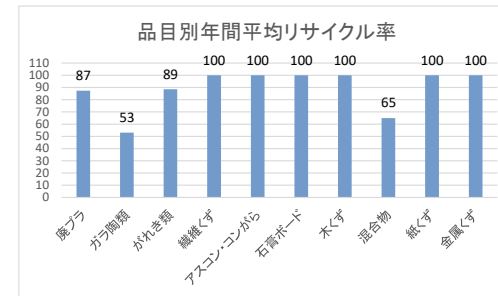
	搬入量	搬出量	リサイクル量	リサイクル率
4月	196,871	78,800	190,811	96.9
5月	124,293	55,720	117,273	94.4
6月	185,683	66,040	171,918	92.6
7月	173,731	85,520	160,979	92.7
8月	144,640	57,960	138,279	95.6
9月	106,076	46,190	97,573	92.0
10月	177,733	105,320	170,909	96.2
11月	146,205	73,510	137,536	94.1
12月	169,117	68,300	159,560	94.3
1月	254,254	196,552	98,267	39.5
2月	233,003	149,830	220,183	94.5
3月	213,847	72,235	209,683	96.8
年度平均	177,121	87,998	156,081	89.97

2,125,453 1,055,977 1,872,971



品目によるリサイクル率

	廃プラ	ガラス陶磁器	がれき類	繊維くず	アスコン・コンガラ	石膏ボード	木くず	混合物	紙くず	金属くず
4月	85.0	85.0	88.0			100.0	100.0		100.0	100.0
5月	93.0	48.0	100.0		100.0	100.0	100.0		100.0	100.0
6月	79.0	63.0	100.0			100.0	100.0		100.0	100.0
7月	81.0	45.0	87.0		100.0	100.0	100.0		100.0	100.0
8月	90.0	64.0	100.0		100.0	100.0	100.0		100.0	100.0
9月	88.0	43.0	100.0			100.0	100.0		100.0	100.0
10月	89.0	59.0	99.0		100.0	100.0	100.0		100.0	100.0
11月	95.0	32.0	91.0				100.0	65.0	100.0	100.0
12月	92.0	41.0	94.0	100.0	100.0	100.0	100.0		100.0	100.0
1月	85.0	54.0	3.0			100.0	100.0		100.0	100.0
2月	82.0	28.0	100.0		100.0	100.0	100.0		100.0	100.0
3月	89.0	74.0	100.0		100.0	100.0	100.0		100.0	100.0
平均	87	53	89	100	100	100	100	65	100	100



年間総搬入量

総搬入量	廃プラ	ガラス陶磁器	がれき類	繊維くず	コンクリートガラ	石膏ボード	木くず	混合物	紙くず	金属くず
4月	34,125	4,321	1,620	0	0	23,120	13,640	0	3,940	116,105
5月	31,885	9,193	2,810	0	3,010	490	5,700	0	1,860	69,345
6月	42,220	4,293	15,310	0	1,930	1,180	10,470	0	3,230	107,050
7月	37,260	7,079	14,170	0	760	16,060	7,190	0	2,970	88,242
8月	35,480	3,975	4,200	0	910	4,210	12,230	0	1,340	82,295
9月	26,755	5,311	7,050	0	0	2,530	11,760	0	2,230	50,440
10月	37,850	5,683	58,630	0	2,000	1,660	10,710	0	2,090	59,110
11月	34,456	4,361	10,000	0	0	0	7,800	3,770	1,640	84,178
12月	44,166	9,757	4,990	180	1,320	1,210	11,539	0	2,380	93,575
1月	30,735	4,654	151,380		1,990	530	7,540		2,155	55,270
2月	39,170	7,833	10,990		76,660	960	13,710		4,610	79,070
3月	46,540	5,984	22,730		720	640	13,640		9,200	114,393
合計	440,642	72,444	303,880	180	89,300	52,590	125,929	3,770	37,645	999,073

2,125,453

