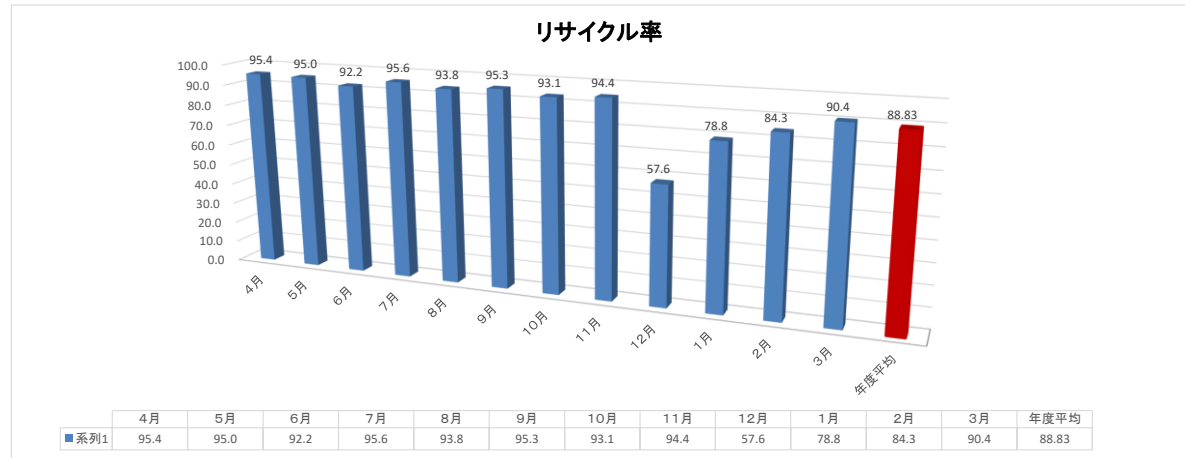


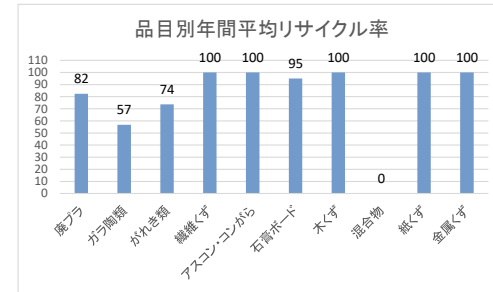
Hayafune 令和5年度リサイクル率

	搬入量	搬出量	リサイクル量	リサイクル率
4月	101,603	73,950	96,936	95.4
5月	88,481	45,470	84,063	95.0
6月	126,100	64,930	116,280	92.2
7月	105,854	44,530	98,769	95.6
8月	172,424	52,860	161,809	93.8
9月	122,808	57,340	116,953	95.3
10月	132,793	72,110	123,648	93.1
11月	138,001	55,460	130,216	94.4
12月	275,062	190,890	158,572	57.6
1月	195,833	105,240	154,298	78.8
2月	207,205	105,285	174,585	84.3
3月	250,717	88,070	226,605	90.4
年度平均	159,740	79,678	136,895	88.83
	1,916,881	956,135	1,642,734	



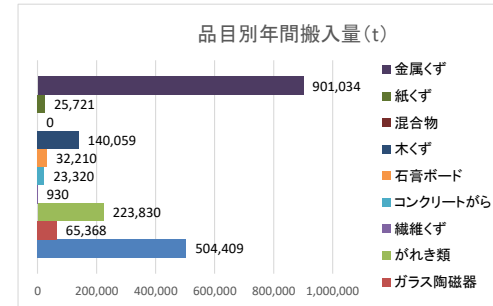
品目によるリサイクル率

	廃プラ	ガラス陶磁器	がれき類	繊維くず	アスコン・コンがら	石膏ボード	木くず	混合物	紙くず	金属くず
4月	89.0	79.0	100.0	100.0	100.0	40.0	100.0	100.0	100.0	100.0
5月	90.0	64.0	100.0	100.0		100.0	100.0	100.0	100.0	100.0
6月	82.0	47.0	100.0	100.0		100.0	100.0	100.0	100.0	100.0
7月	86.0	84.0	100.0			100.0	100.0	100.0	100.0	100.0
8月	82.0	40.0	73.0			100.0	100.0	100.0	100.0	100.0
9月	84.0	57.0	100.0	100.0		100.0	100.0	100.0	100.0	100.0
10月	86.0	43.0	93.0		100.0	100.0	100.0	100.0	100.0	100.0
11月	84.0	51.0	100.0		100.0	100.0	100.0	100.0	100.0	100.0
12月	81.0	56.0	13.0	100.0	100.0	100.0	100.0	100.0	100.0	100.0
1月	69.0	45.0	11.0	100.0	100.0	100.0	100.0	100.0	100.0	100.0
2月	73.0	64.0	46.0	100.0		100.0	100.0	100.0	100.0	100.0
3月	82.0	52.0	48.0		100.0	100.0	100.0	100.0	100.0	100.0
平均	82	57	74	100	100	95	100	#DIV/0!	100	100



年間総搬入量

総搬入量	廃プラ	ガラス陶磁器	がれき類	繊維くず	アスコン・コンがら	石膏ボード	木くず	混合物	紙くず	金属くず
4月	31,840	4,695	4,020	100	750	470	9,790		3,180	46,758
5月	26,785	5,161	1,870			590	14,620		1,970	37,485
6月	37,898	5,950	6,110	440		1,930	10,520		1,840	61,412
7月	28,700	4,484	4,870			1,570	12,220		1,600	52,410
8月	33,380	4,364	7,180			240	11,040		1,780	114,440
9月	27,283	3,146	5,410	200		1,510	18,230		1,430	65,599
10月	37,440	5,422	10,180		130	7,550	8,150		1,690	62,231
11月	33,560	5,061	10,130		2,240	810	13,900		2,320	69,980
12月	64,980	4,012	117,440	70	720	3,060	8,960		3,480	72,340
1月	60,300	8,218	20,800		5,710	5,530	8,700		930	85,645
2月	73,650	6,375	19,550	120		4,080	13,339		2,301	87,790
3月	48,593	8,480	16,270		13,770	4,870	10,590		3,200	144,944
合計	504,409	65,368	223,830	930	23,320	32,210	140,059	0	25,721	901,034



令和5年度 1次マニフェスト電子化率 約37% 総処理数 3,426枚(紙マニフェスト 2,147枚 電子マニフェスト 1,279枚) ※2次マニフェストは電子化率 100%